

Model: D1 - 197,18 m²

Sva rješenja koja vam nudimo u ovom projektu mogu biti podložna prilagodbi i promjenama. Možete u potpunosti prilagoditi i promijeniti ovaj dizajn prema vašim potrebama. Između ostalog, promjene mogu biti podložne: volumenu zgrade, površini zgrade, visini kuće, dužini kuće, širini zgrade, broju katova kuće i detaljima. D1 je moderna kuća s ravnim krovom, zanimljivom konstrukcijom zgrade i prostranim terasama. To je idealno rješenje za ljude koji vole kontakt s prirodom te idealan primjer za obitelj od 4-5 osoba.

Funkcionalni izgled kuće odvaja noćnu zonu od dnevnog djela. Raspored soba i komunikacijskih linija je uvijek individualna stvar, određuje se na temelju osobnih preferencija. U našem oglednom projektu nudimo sljedeća rješenja: Prostrani dnevni boravak s kaminom i pristup terasi, u kombinaciji s blagovaonicom i otvorenom kuhinjom.

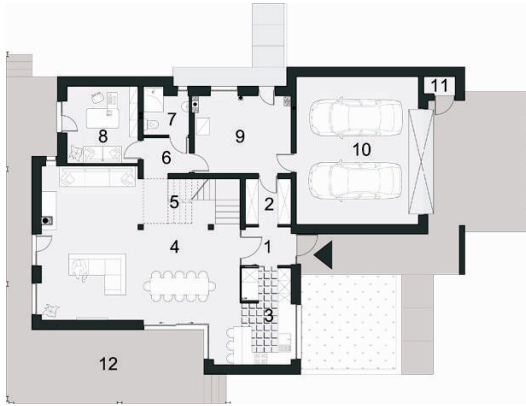
Dvokatna garaža s ulazom u kotlovnicu, iz koje ulazite u garderobu koja vodi do predsoblja;

dnevni boravak i blagovaonica u neposrednoj blizini dodatna soba, idealno je mjesto za radnu sobu ili kao gostinska soba. Tehnička soba koja se može koristiti npr. kao teretana, mjesto za igranje stolnog tenisa ili kao ostava.

Kat:

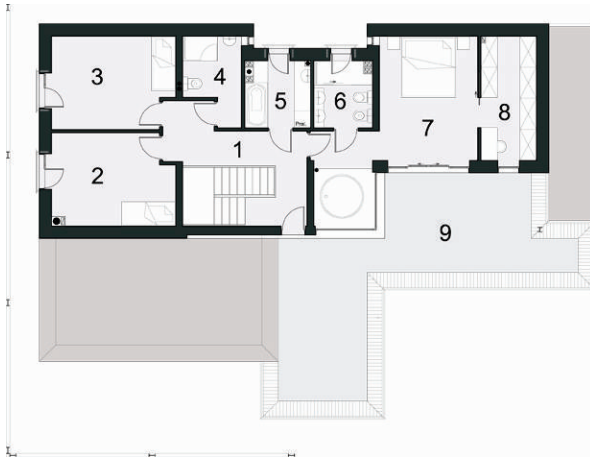
tri spavaće sobe, uključujući i jednu s garderobom, zasebnu kupaonicu i prostor za opuštanje (prostor za veliku kadu, jacuzzi itd.); dodatna kupaonica nalazi se pored druge dvije sobe, praonice izuzetno korisne i cijenjena od strane svake dame u kući, zahvaljujući svojoj lokaciji u noćnoj zoni, nitko od kućanstva neće naći izgovor da prljava odjeća ne može naći svoje pravo mjesto. Zbog terasa koje okružuju kuću gotovo sa svake strane i visokim prozorima ambiciozan D1 preporučuje se za one koji cijene kontakt s prirodom. Ako vam se sviđa konstrukcija kuće, pojedinačna rješenja ili jednostavno njen stil, rado vam stojimo na usluzi.

TLOCRT PRIZEMLJA



1 predsoblje	3.38	8 ured	12.16
2 garderoba	4.58	9 kotlovnica	16.26
3 kuhinja	13.36	10 garaža	39.96
4 salon + Blagovaonica	53.38	11 pretinac za rukavice	1.18
5 stube	9.78	Ukupno prizemlje:	162.56
6 hodnik	3.61	12 Vanjska terasa	54.11
7 kupaonica	4.41		

TLOCRT KAT



1 hodnik	12.43
2 soba	14.82
3 soba	14.82
4 kupaonica	5.79
5 praonica	5.61
6 kupaonica	5.12
7 soba	24.25
8 garderoba	9.18
Ukupno kat	92.02
9 vanjska terasa	41.84

POGLEDI FASADA

