

Model: D10 - 196,76 m²

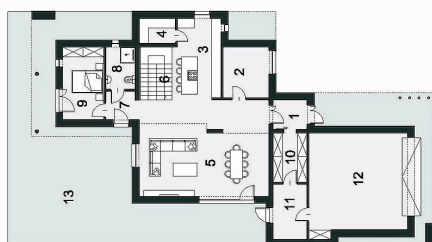


Dvokatna, elegantna i vrlo moderna kuća naš je sljedeći prijedlog dizajna kuće koji vam možemo ponuditi. Provjerite naš prijedlog, imajući na umu da na mnogim mjestima možete napraviti promjene koje mogu malo ili značajno utjecati na izgled ili funkcije vašeg doma, koje više odgovaraju vašim potrebama. D10 je prije svega zanimljiv, prostoran oblik zgrade. Više razinsko tijelo zgrade, na tri visine: garaže, dnevnog boravka i kata. Originalnost ovoj kući također daju stupovi, drveni elementi i prigušene fasadne boje, koje čine kuću elegantnom. Prostrana vrtna terasa, dio osjenčanog dijela, idealna je za one koji vole provoditi puno vremena na otvorenom.

Dizajn D10 kuće pruža dvokatnu garažu, prizemlje kao dnevni boravak i kat koji uglavnom obavlja funkciju spavanja. Ulaz u kuću nalazi se odmah do garaže, iz koje možete ići u ostavu, zatim u garderobu i predsoblje čija vrata će vas dovesti izravno u prostrani dnevni boravak, gdje možemo dizajnirati i kamin. Kuhinja je otvorena za dnevni boravak, a u kutu se nalazi zasebna ostava. U prizemlju se nalazi i studijo koji se nalazi ispred kuće i dodatna spavaća soba. Kupaonica u prizemlju je vrlo prostrana i može se koristiti kao naprimjer SPA-zona sa jaccuzijem ili saunom.

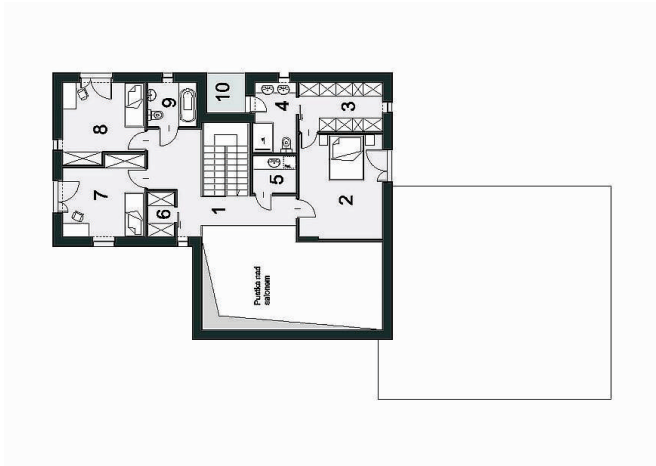
Na katu smo dizajnirali tri spavaće sobe. Spavaća soba roditelja sadrži garderobu i kupaonicu. Pored nje nalazi se praonica rublja u zasebnoj sobi. Zanimljivo rješenje je da se ide iz kupaonice do male terase. Na katu se nalazi još jedna kupaonica i zasebna garderoba. Sobe imaju prozore s visokim otvaranjem. Praznina iznad dnevnog boravka dodaje prostoru veću prostranost kuće. Što mislite o modernom D10 kućnom projektu? Ako vam se svidjelo, javite nam i zajedno ćemo razmišljati o pojedinačnim rješenjima. Možda ćemo na temelju toga dizajnirati kuću za vas.

TLOCRT PRIZEMLJA



1 predsoblje	4.01	9 spavaća soba za goste	11.76
2 ured	9.15	10 garderoba	6.60
3 kuhinja	15.08	11 tehnička soba	7.51
4 ostava	3.55	12 garaža	38.27
5 dnevna soba	49.03	Ukupno prizemlje	160.11
6 stube	6.90	13 terasa	110.82
7 hol	3.34		
8 kupaonica	4.91		

TLOCRT KAT



1 hodnik	14.60
2 spavaća soba	17.88
3 garderoba	8.31
4 kupaonica	6.08
5 praonica	3.36
6 garderoba	2.48
7 soba	12.63
8 soba	12.61
9 kupaonica	4.48
Ukupno kat	82.43
10 loža	3.16

POGLEDI FASADA

