

Model: D11 – 115,16 m<sup>2</sup>

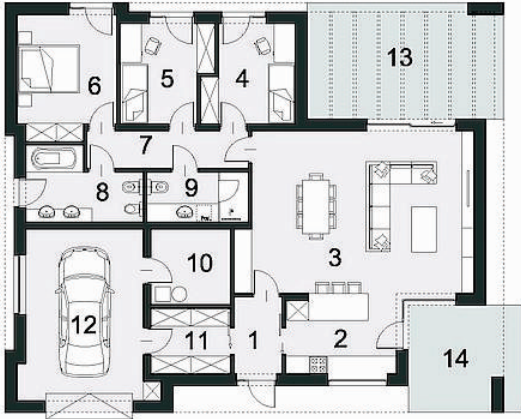
Želite li živjeti u prizemlju u modernoj kući sa ravnim krovom? Cijenite li udobnost, jednostavnost, funkcionalnost i stil? Predstavljamo vam projekt D11. Upoznajte se s detaljima projekta i možda će postati baza na temelju koje ćemo dizajnirati kuću iz snova. Rješenja koja predstavljamo samo su primjer. Rado ćemo poboljšati projekt na takav način da u potpunosti ispunjava vaša očekivanja. Dimenzije zgrade, pojedine sobe, njihov izgled ili svrha mogu biti podložne promjenama.

## Koja smo rješenja usvojili u projektu D11?

Osnova tijela zgrade je kvadrat, koji je značajno razlikuje od drugih svojom jednostavnošću i elegancijom. Dizajn, prošaran betonskim okvirom, daje kući jedinstven karakter. Jednostavnost i eleganciju ove kuće čine također kombinacija bijele i tople boje drva, koje čine fasadu. Unutrašnjost kuće je također jednostavno, ali funkcionalno rješenje, podijeljeno na tri dijela: ekonomski, dnevni i noćni. Ekonomski dio je garaža s jednim mjestom iz koje dva izlaza vode u tehničku sobu i garderobu. Tehnička soba od gotovo 7 m<sup>2</sup> može obavljati mnoge funkcije, ovisno o potražnji (skladištenje, ostava, itd.). Garaža je osvijetljena kroz široki prozor, tako da može biti npr. radionica.

Dnevni dio, veliki dnevni boravak povezan s blagovaonicom i otvorenom kuhinjom. Iz dnevnog boravka velika staklena vrata vode na terasu. Također u kuhinji postoje vrata kroz koja možete izaći na manju, natkrivenu terasu, mjesto iz snova za jutarnju kavu. Iz dnevnog boravka idemo prema noćnom prostor. Noćni prostor ima tri spavaće sobe i dvije kupaonice. Raspored tih soba, njihove dimenzije i zajednički izgled može se mijenjati prema vašim potrebama. Sve spavaće sobe imaju visoke prozore s pogledom na vrt. D11 je dizajn za ljude koji cijene jednostavnost i funkcionalnost. Njegove male dimenzije dobro će funkcionirati u urbanom razvoju. Ako vam se svidio ovaj dizajn, ali želite primjeniti svoje zamisli – rado ćemo ga redizajnirati, sa svim vašim potrebama.

## TLOCRT KAT



1 predsoblje	4.12	9 kupaonica	5.67
2 kuhinja	9.85	10 tehnička soba	6.78
3 salon + blagovaonica	41.92	11 garderoba	5.89
4 soba	9.58	12 garaža	23.47
5 soba	9.63	Ukupno prizemlje	145.41
6 soba	13.38	13 Terasa	25.27
7 hodnik	6.77	14 Terasa	13.57
8 kupaonica	8.35		

## POGLEDI FASADA

