

Model: D12 – 106,56 m²

Moderna, prizemna kuća sa netto površinom od nešto više od 100 m², odlično je rješenje za malu obitelj od 3/4 osobe. Pročitajte koja funkcionalna rješenja nudimo u dizajnu modernističke kuće D12 – možda će postati budućnost vašeg doma. Ako ste zainteresirani za izgled ove kuće pozivamo vas da se upoznate sa detaljima projekta. Istovremeno vas obavještavamo da se predstavljani projekt može izmijeniti kako bi odgovarao vašim individualnim potrebama i očekivanjima. Nudimo najoptimalnija rješenja, ali u isto vrijeme smo otvoreni za prijedloge kupaca, što čini kuću savršeno usklađenom sa vlasnikom. Posebnost projekta D12 je njena jednostavnost. U isto vrijeme modernističko tijelo sa ravnim krovom, klizne drvene rolete i pergola stil, koji se odnosi na njih daju tu jednostavnost sofisticirane elegancije.

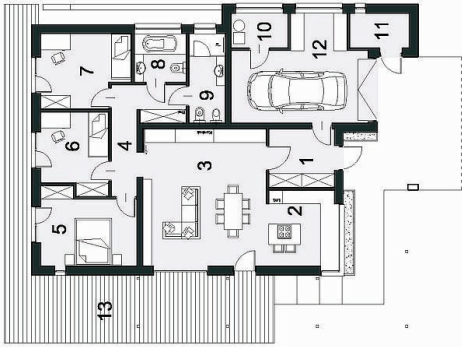
Unatoč činjenici, da iskoristivo područje ove kuće nije veliko, naći ćemo sve što je potrebno za pravilno funkcioniranje obitelji. Prostrani dnevni boravak u kombinaciji s blagovaonicom i kuhinjom, idealno mjesto za opuštanje ispred kamina ili TV-a s prijateljima, kao i svakodnevno slobodno vrijeme s obitelji. Dnevni boravak spojen je sa predsobljem iz kojeg možete pristupiti garaži s jednim parkirnim mjestom.

U ovom dijelu kuće dizajnirali smo i dvije komunalne prostorije, koje će služiti kao i spremište ili ostava. Garaža također ima prostor u kojem možete umetnuti police za alate i pribor ili bicikle. Sve su sobe, uključujući garažu, osvijetljene prozorima. „Noćni“ dio također obavlja svoje funkcije. Na raspolaganju su dvije dječje sobe i roditeljska spavaća soba.

U hodniku noćnog područja, pored kupaonice, nalazi se veliki ormar, koji se može koristiti kao donje rublje, garderoba ili prostor za stvari koje se ne koriste svaki dan. Svaka spavaća soba ima izlaz na drvenu terasu i vrt. Na drvenom pergoliju postoji mogućnost stvaranja prirodne zaštite od sunca sadnjom biljke penjačice što će vam omogućiti da integrirate kuću u okolno zelenilo.

Raspored soba, njihova veličina i svrha predstavljeni u projektu D12 samo su naš prijedlog pojedinačnih rješenja. Otvoreni smo za vaše prijedloge i rado ćemo dizajnirati vaš dom uzimajući u obzir svaki od njih.

TLOCRT KAT



1 predsoblje	7.43	8 kupaonica	4.86
2 kuhinja	9.64	9 kupaonica	6.37
3 salon + blagovaonica	32.84	10 tehnička soba	3.55
4 hodnik	9.17	11 tehnička soba	3.99
5 soba	13.41	12 garaža	23.48
6 soba	10.27	Ukupno prizemlje	136.23
7 soba	12.12	13 terasa	49.73

POGLEDI FASADA

