

Model: D16 – 180,09 m²

D16 moderna i intrigantna – ovo je naš sljedeći prijedlog, koji smo dizajnirali. Sviđa li vam se oblik ove kuće? Pogledajte unutra kako biste saznali kako izgleda unutrašnjost. D16 je prizemna obiteljska kuća sa ravnim krovom, garažom sa dva mjesta i dvije velike terase, jedna koja se proteže duž cijelu kuću sa vrtne strane, dok se druga strana na pročelju, prekrivena zidom od opeke.

Vanjski izgled

Osnova kuće je pravokutnog oblika s jednom stranom dužom od druge (oko 14 x 25,5 m), što je čini vrlo zanimljivom. Tijelo zgrade, zajedno s izvornom strukturom okvira na prednjoj strani i metalnom pergolom sa vrtne strane, predstavlja pojednostavljen modernistički izgled. Glavne značajke su minimalizam i elegancija.

Unutrašnjost kuće:

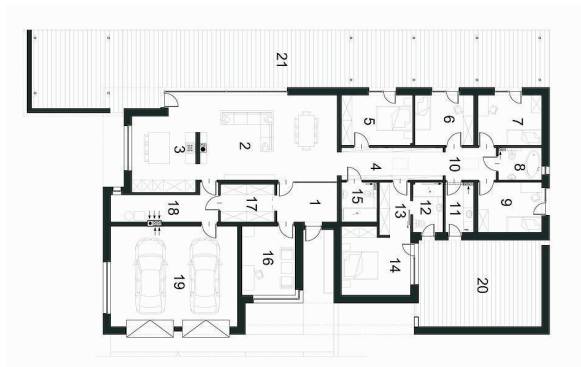
Kuća je jasno podijeljena na tri osnovna dijela: noćni, dnevni i tehnički. Ulaz u kuću, koji se nalazi u udubljenju zgrade, dovodi do predsoblja u kojem na desnoj strani, može biti dizajniran npr. ugradbeni ormar. Na ulazu, na prednjoj strani nalazi se soba koja se može koristiti kao studio ili dodatna spavaća soba. Iz predsoblja kroz svlačionicu i tehničku sobu vodi prolaz do garaže s dva parkirna mjesta. Međutim, iz tehničke sobe ulaz vodi do dnevnog boravka kuće. Karakteristična značajka dnevnog boravka je stakleni zid dnevnog boravka s pogledom na vrt. Osim toga, u dnevnom boravku dizajnirali smo kamin i izlaz na terasu. Kuhinja je djelomično odvojena od dnevnog boravka zidom sa kaminom. Dimenzije kuhinje omogućile su nam da dizajniramo "otok", koji može biti radna površina ili stol.

Na suprotnoj strani dnevnog boravka nalazi se prolaz do noćnog dijela kuće. Dugi hodnik, koji vodi do pojedinih soba, također je knjižnica, sa obje strane dizajnirali smo police za knjige, obiteljske fotografije ili putne suvenire.

Spavaći prostor sastoji se od pet spavaćih soba. Glavna spavaća soba ima vlastitu garderobu i kupaonicu. U noćnom području dizajnirali smo i dvije dodatne kupaonice i praonicu rublja s izlazom na popločani dio dvorišta. Broj soba i kupaonica je predviđen za veliku obitelj od šest osoba, no svakako postoji mogućnost redizajna prostorija, prilagođenim npr. za tri ili četiri sobe. D16 je vrlo moderna i funkcionalna kuća koja će oduševiti ljude koji cijene udobnost, prostor, minimalizam, ali i kontakt s prirodom i praktičnim rješenjima.

Kontaktirajte nas ako želite da dizajniramo dom vaših snova inspiriranog projektom D16.

TLOCRT PRIZEMLJA



1 predsoblje	7.47	12 kupaonica	4.99
2 dnevna soba+blagovaonica	41.85	13 garderoba	5.47
3 kuhinja	14.57	14 spavaća soba	14.56
4 knjižnica	10.82	15 kupaonica	4.57
5 soba	11.73	16 ured	12.11
6 soba	9.67	17 garderoba	6.69
7 soba	10.54	18 tehnička soba	10.30
8 kupaonica	4.55	19 garaža	41.81
9 soba	10.54	Ukupno prizemlje	232.20
10 hodnik	5.41	20 terasa	35.01
11 praonica	4.55	21 terasa	106.69

POGLEDI FASADA

