

Model: D19 - 148,64 m²

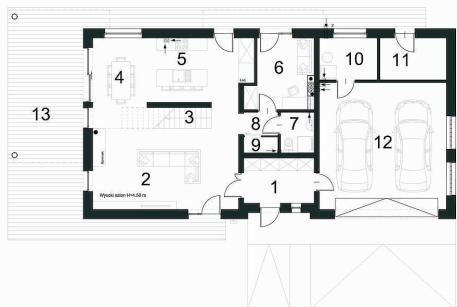
Prilikom projektiranja kuća, obraćamo pozornost na činjenicu da su originalne, moderne i funkcionalne. Dizajn atraktivne kuće D19 sigurno ima sve navedene značajke, razlikuje je originalnost. Originalno nije samo vanjski dio kuće, već i unutrašnjost. Ako vam se svidio stil, sigurno vas nećemo morati uvjeravati o njenom netipičnom vanjskom izgledu. Vrlo je atraktivna onima koji traže zanimljiva, nestandardna rješenja.

D19 je obiteljska kuća s ravnim krovom i garažom. Sastoji se od prizemlja i kata kojeg povezuju glamurozne stepenice koje su dio dnevnog boravka. Unutar kuće zadržali smo funkcionalnu podjelu po zonama. Kat namijenjen za noćnu zonu, no i u prizemlju se nalazi dodatna soba sa kupaonicom i prostranim skladišnim prostorom. Ovisno o potrebi, ovaj dio kuće može se tretirati kao zasebna spavaća soba s kupaonicom ili kao integrativni dio dnevnog boravka.

Dnevni boravak je veliki otvoreni prostor, gdje smo dizajnirali dnevni boravak s kaminom, blagovaonicom i kuhinjom. Iz svakog dijela stambenog prostora nalazi se izlaz na terasu koja okružuje kuću s tri strane. U prizemlju se nalazi i gospodarska zona: garaža s dva mjesta s prolazima do predsoblja i tehničke sobe. Ova zona uključuje još jednu tehničku sobu, koja se nalazi na stražnjoj strani kuće, sa pristupom sa vanjske strane, idealnim mjestom za pohranu bicikla ili vrtlarske opreme.

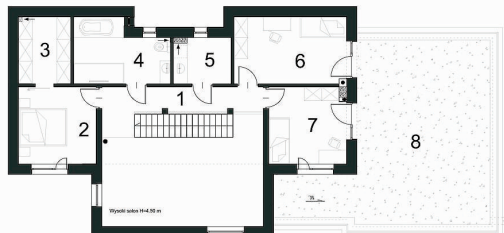
Na katu se nalazi noćna zona s tri sobe. Spavaća soba roditelja ima vlastiti ormar. Dječje spavaće sobe nalaze se na suprotnoj strani i imaju izlaz na balkon. Osim toga, na katu se nalazi velika obiteljska kupaonica i praonica rublja. Osim činjenice da je atraktivan dizajn D19 se odlikuje svojim izvornim oblikom također zadovoljava sve funkcionalne zahtjeve obitelji. Ako želite da vaš dom bude dizajniran na temelju ovog projekta – otvoreni smo za kontakt s vaše strane.

TLOCRT PRIZEMLJA



1 predsoblje	7.24	8 Predsoblje	1.82
2 dnevna soba	31.2	9 Ostava	1.23
3 stube	3.06	10 tehnička soba	5.62
4 blagovaonica	7.95	11 tehnička soba	6.36
5 kuhinja	15.26	12 garaža	36.59
6 soba	9.72	Ukupno prizemlje	129.15
7 kupaonica	3.09	13 terasa	63.04

TLOCRT KAT



1 hodnik	9.35
2 soba	11.22
3 garderoba	6.55
4 kupaonica	10.33
5 praonica	4.84
6 soba	14.02
7 soba	11.02
Ukupno kat	67.33
8 terasa	52.52

POGLEDI FASADA

