

## Model: D21 – 156,40 m<sup>2</sup>



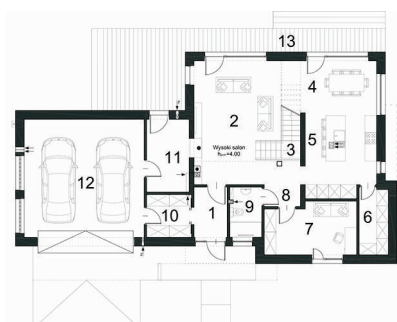
Ako vam se sviđa kompaktna kuća, modernog dizajna sa velikim ostakljenjem D21 je savršen odabir. U njemu pokazujemo kako u skućenom, urbanom objektu, možete dobiti sve što je potrebno za svakodnevno funkcioniranje obitelji, uz održavanje originalnosti i modernog stila.

D21 je dvokatnica za obitelj od 4/5 osoba. Ima garažu sa dva parkirna mjesta, veliki dnevni boravak, veliku terasu okrenutu prema vrtu i ostakljenje, koje daje kući lakoću i otvorenost. U projektu D21 usvojili smo neka funkcionalna rješenja koja možemo promijeniti i prilagoditi potrebama svakog klijenta. Tehnički dio kuće (garaža, garderoba i tehnička soba), nalazi se uz glavni blok zgrade, tako da je na krovu garaže bilo moguće dizajnirati veliku terasu.

U prizemlju kuće nalazi se dnevni boravak s kaminom, blagovaonica, kuhinja s ostavom, kupaonica i dodatna prostorija na prednjoj strani. Dnevni boravak, zajedno sa blagovaonicom i kuhinjom, čine jedan prostor, podijeljen samo stepenicama tj. zidom na kojem se uzdižu. Iz dnevnog boravak i blagovaonice vodi izlaz na prostranu terasu i vrt. Budući da je kuhinja otvorena dizajnirali smo zasebnu, vrlo korisnu smočnicu. U prizemlju se nalazi dodatna prostorija, koja se može koristiti kao radna soba, dodatna spavaća soba ili drugi dnevni boravak. U kuhinju smo stavili moderan i funkcionalan "otok", koji može biti i radna ploča i mjesto za obroke.

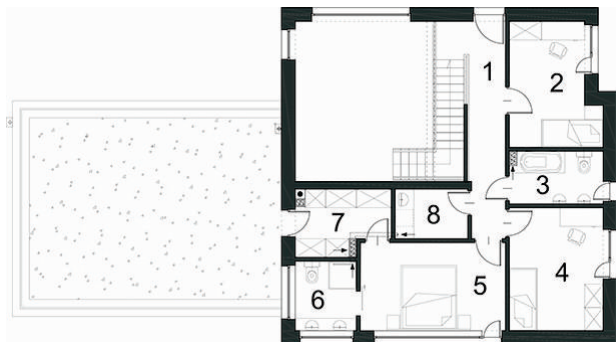
Na katu je trosobni noćni prostor. Spavaća soba roditelja ima kupaonicu i garderobu s izlazom na terasu. Osim toga, na gornjem katu imamo dvije dječje sobe, drugu kupaonicu i praonicu rublja. Projekt D21 zaslužuje pozornost multi-level zgrade – sa zanimljivim krovom glavnog ulaza i modernim tonovima fasade. Ako je D21 primjer kuće, koji budi Vaš interes, kontaktirajte nas, prilagodit ćemo je vašim potrebama i očekivanjima.

## TLOCRT PRIZEMLJA



1 predsoblje	4.41	8 predsoblje	2.08
2 dnevna soba	30.26	9 kupaonica	4.25
3 stube	3.99	10 garderoba	5.08
4 blagovaonica	10.45	11 tehnička soba	8.19
5 kuhinja	13.46	12 garaža	37.26
6 ostava	5.14	Ukupno prizemlje	136.81
7 ured	12.24		

## TLOCRT KAT



1 hodnik	9.46
2 soba	10.72
3 kupaonica	5.16
4 soba	12.03
5 soba	13.32
6 kupaonica	4.43
7 garderoba	6.16
8 praonica	3.76
<b>Ukupno kat</b>	<b>65.04</b>

## POGLEDI FASADA

