

Model: D23 – 127,96 m²

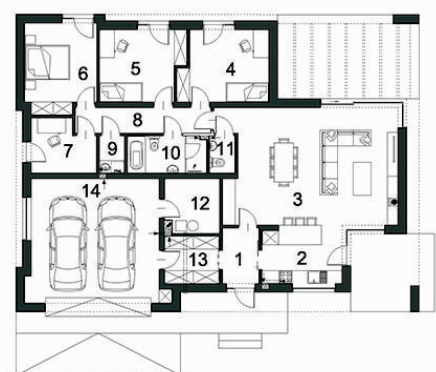


Dizajn D23 kuće predstavlja jednostavnu ali i elegantnu konstrukciju zgrade u prizemlju. Ako vam se sviđa moderna jednostavnost, ovaj dizajn može poslužiti kao osnova za dizajniranje vašeg budućeg doma. U tandemu s minimalističkim oblikom zgrade idu funkcionalna rješenja unutrašnjosti. Glavne prednosti projekta D23 su:

1. Proizvedene topline uvijek se zadržavaju na mjestu gdje kućanstvo boravi (to znači niže operativne troškove). Dodatni plus takvog rješenja je niži trošak izgradnje.
2. Optimalno korištenje iskoristivog prostora – podjela na funkcionalne zone, potrebno, minimalno područje za hodnike i prolaze
3. Otvoreni dnevni boravak, zahvaljujući kojem kuća dobiva prostranost. To je također idealan prostor za provođenje vremena zajedno.
4. Kupaonica i zaseban WC s umivaonikom pružaju više slobode za kućanstvo tijekom jutarnje gužve. Na zahtjev klijenta, tuš se može dizajnirati u zasebnoj prostoriji kako bi se dodatno poboljšala logistika kuće.
5. Četiri sobe u noćnoj zoni, koje se prema potrebi pretvaraju u spavaće sobe ili u npr. za radnu sobu, gostinjsku ili mjesto za obavljanje vlastitih interesa (teretana, knjižnica, itd.).
6. Dvije neovisne terase sa izlazima iz kuhinje (prostor za jutarnju kavu) i dnevni boravak (prostor za provesti cijelo ljeto).
7. Izvrsna rasvjeta kuće s prirodnim svjetlom zahvaljujući visokim prozorima u svakoj sobi, kuhinji i dnevnom boravku.

Ovaj projekt ima mogućnost promijeniti funkcionalni izgled – prilagoditi se specifičnim potrebama budućih korisnika, promijeniti dimenzije pojedinih soba, njihovu korelaciju ili svrhu. D23 je primjer projekta koji ćemo rado prilagoditi vašim očekivanjima, na temelju vaših smjernica ćemo ga redizajnirati. Pozivamo vas da nas kontaktirate.

TLOCRT PRIZEMLJA



1 predsoblje	4.38	9 praonica	2.05
2 kuhinja	9.91	10 kupaonica	6.38
3 dnevna soba sa blagovaonicom	43.55	11 kupaonica	2.08
4 soba	13.34	12 tehnička soba	6.33
5 soba	12.65	13 garderoba	5.67
6 spavaća soba	13.45	14 garaža	35.10
7 ured	6.92	Ukupno prizemlje	127.96
8 hodnik	7.58		

POGLEDI FASADA

