

Model: D28 – 145,13 m²



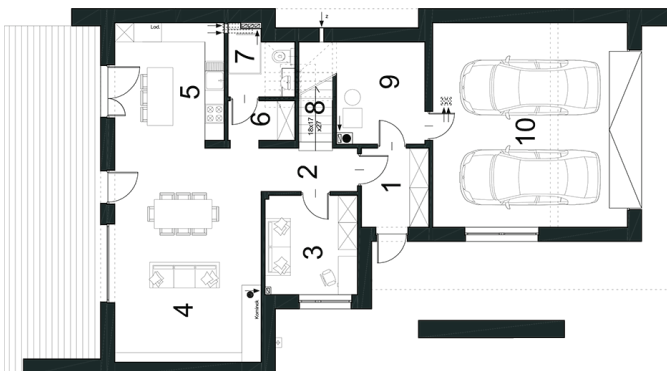
Jedan od naših najnovijih projekata za inspiraciju je projekt pod nazivom D28. Predstavljamo kuću optimalne veličine, zanimljive arhitekture.

Što čini tijelo zgrade tako zanimljivim i originalnim?

Dakako, njena višeslojna kombinacija, hladnijih tonova sa toplinom drva na pročelju, velika ostakljena terasa na katu i prirodni svod kuće koji čini krovšte glamuroznim, nikoga ne ostavlja ravnodušnim. Funkcionalna podjela kuće prikazana je na projekcijama prizemlja i kata. Posebno je značajan, zajednički prostor visokog dnevnog boravka, blagovaonice i kuhinje s velikim prozorima, koji dodatno povećavaju ovaj prostor. Jednom riječju idealno mjesto za provesti vrijeme s obitelji, kao i “kuću” za više gostiju. U dnevnom boravku je kamin, kuhinja, sa druge strane funkcionalan otok. Također se u prizemlju nalazi dodatna soba, koju možete koristiti kao gostinjsku sobu, kao radnu sobu ili kao dodatnu spavaću sobu jednog od članova obitelji.

Dizajnirali smo prilično veliku tehničku sobu, gdje će se bicikli ili čak kućna teretana uspješno locirati. U gornjem dijelu nalaze se dvije dječje sobe i jedna za roditelje sa velikom garderobom, zasebnom kupaonicom i praonicom rublja. Vrata iz sobe roditelja vode do velikog balkona iznad garaže. Shodno našem stilu dizajnirali smo kuću punu prirodnog svjetla, s puno prostora, funkcionalnosti i zanimljive arhitekture. Ukoliko je D28 načelno idejno rješenje koje želite, rado ćemo ga redizajnirati kako bi odgovarao vašim osobnim željama.

TLOCRT PRIZEMLJA



1 predsoblje	5.16	7 kupaonica	3.46
2 hodnik	4.05	8 stube	8.71
3 soba	8.84	9 tehnička soba	8.59
4 dnevna soba sa blagovaonicom	30.36	10 garaža	38.54
5 kuhinja	12.48	Ukupno prizemlje	70.95
6 predsoblje	2.55		

TLOCRT KAT



1 hodnik	8.89
2 soba	15.99
3 soba	15.00
4 soba	16.70
5 garderoba	6.67
6 kupaonica	6.39
7 praonica	2.58
Ukupno kat	72.22

POGLEDI FASADA

