

Model: D29 – 149,39 m²

To je kuća dizajnirana za uže urbano zemljište, idealno za četveročlanu obitelj. Predstavljeni projekt je naš prijedlog zanimljivih i funkcionalnih rješenja uz očuvanje stila modernog i elegancije građevinskog tijela. Međutim, ako želite promijeniti neke od elemenata spremni smo redizajnirati zajedno kuću na temelju projekta D29, ali uzimajući u obzir vaše osobne potrebe i preferencije.

Uravnoteženi D29 ima neka posebna rješenja na koja bismo željeli skrenuti pozornost. Dakle, u funkcionalnom izgledu prizemlja smo predložili, dva izlaza iz garaže. Jedan koji vodi do tehničke sobe, a zatim kroz smočnicu u kuhinju, što rješava mnoge probleme s kupovinom, koju možemo izdvojiti na putu na pravim mjestima. Drugi izlaz dovodi do predsoblja, gdje se nalazi garderoba, tj. mogućnost ulaska u kuću "bez kupovine".

Zatvorena kuhinja, nije da svaka domaćica voli, želi ili može održavati savršen red u kuhinji. To je posebno teško kada se kuha svakodnevno. Prednji dio kuhinje služi kao radni prostor, a ne dekorativni prostor. Dakle, dnevni boravak je zasebna soba, namijenjena samo za odmor, bez mirisa i zvukova kuhinje. S druge strane, nedostatak vrata u kuhinji omogućuje slobodno kretanje iz i do blagovaonice. Dodatna soba u prizemlju se može koristiti kao radna soba, prostor za računalo ili dodatni dnevni boravak. Gore smo dizajnirali međuprostor koji daje katu više svjetla.

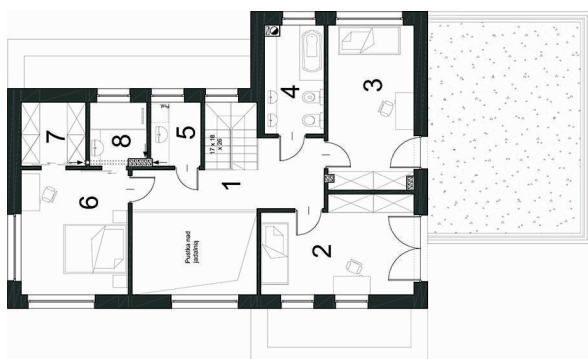
Možete koristiti izjavu da jedan dio pripada djeci (dvije sobe i kupaonica), a drugi roditeljima (spavaća soba u kombinaciji s garderobom i kupaonicom). Zone su podijeljene stepenicama i vrlo korisnom zasebnom praonicom rublja. Gledajući pročelje zgrade, teško je dobiti dojam da je kuća „uska“, zahvaljujući međusobno povezanim svodovima i brojnim ostakljenjima. Sa vanjske strane je kuća uravnotežena ali nije lišena zanimljivog oblika. Ako ste zainteresirani za ovaj projekt, slobodno nas kontaktirajte, kako bi vam prosljedili detalje naše ponude.

TLOCRT PRIZEMLJA



1 predsoblje	5.51	8 ostava	2.51
2 hodnik	3.45	9 kupaonica	4.03
3 soba	10.70	10 tehnička soba	11.56
4 stube	4.42	11 garderoba	4.34
5 blagovaonica	15.40	12 garaža	38.36
6 dnevna soba	19.17	Ukupno prizemlje	129.06
7 kuhinja	9.61		

TLOCRT KAT



1 hodnik	10.12
2 soba	15.02
3 soba	14.84
4 kupaonica	6.68
5 praonica	3.38
6 soba	14.12
7 garderoba	4.36
8 kupaonica	3.73
Ukupno kat	72.25

POGLEDI FASADA

