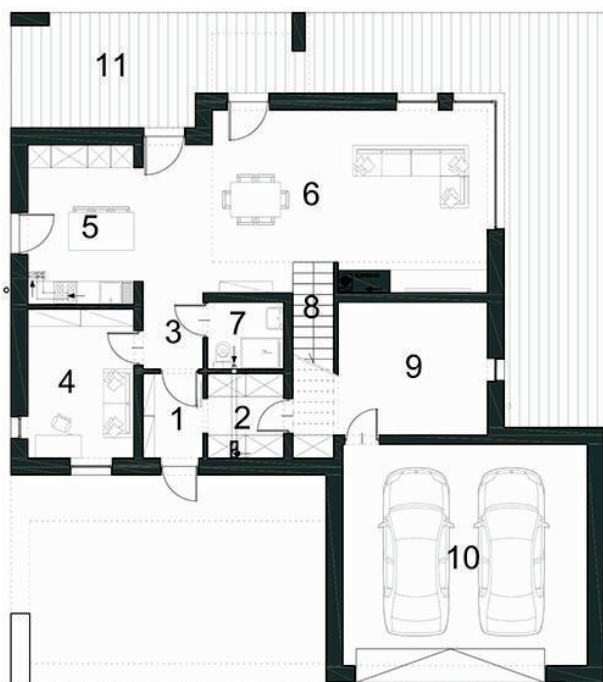


Model: D35 – 143,55 m²



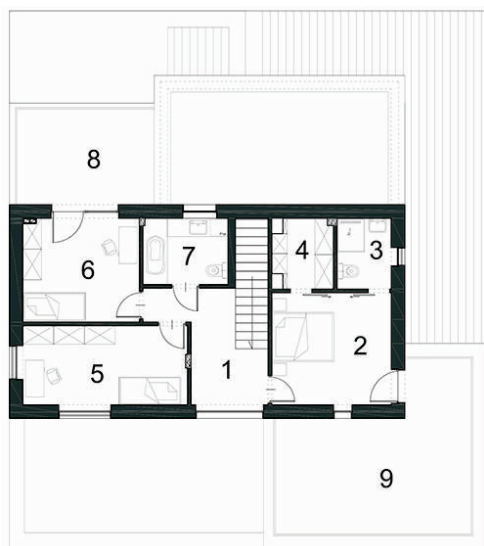
Jednobojna fasada sa drvenim elementima kako u prizemlju, tako i na prvom katu. Vijenac pod krovom je produžen i u određenoj mjeri štiti prozore od padalina. U prizemlju se nalazi garaža s dva parkirna mjesta, velika tehnička soba i dnevna zona: dnevni boravak s blagovaonicom i kuhinjom, dodatna spavaća soba / radna soba, kupaonica, garderoba i predsoblje. Dnevna soba i kuhinja izlaze na prostranu terasu. Na prvom katu nalaze se spavaće sobe: dvije manje i jedna veća s odvojenom garderobom i kupaonicom. Druga kupaonica je za djecu i blizu je njihovih soba. Kuću odlikuju visoka funkcionalnost, jasno zoniranje i dobra komunikacija između pojedinih soba. Predviđena je za obitelj od 4-5 ljudi.

TLOCRT PRIZEMLJA



1 predsoblje	3.43
2 garderoba	4.27
3 hodnik	3.08
4 soba	10.70
5 kuhinja	11.48
6 dnevna soba s blagovaonicom	39.90
7 kupaonica	3.44
8 stube	3.56
9 tehnička soba	14.58
10 garaža	36.63
Ukupno prizemlje	79.86
11 terasa	59.32

TLOCRT KAT



1 hodnik	9.08
2 soba	14.12
3 kupaonica	4.19
4 garderoba	4.04
5 soba	13.69
6 soba	12.65
7 kupaonica	5.92
Ukupno kat	63.69
8 balkon	15.50
9 terasa	37.26

POGLEDI FASADA

