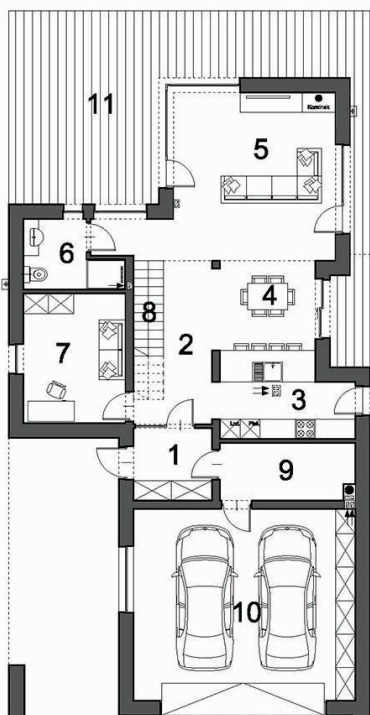


Model: D38 – 135,50 m²



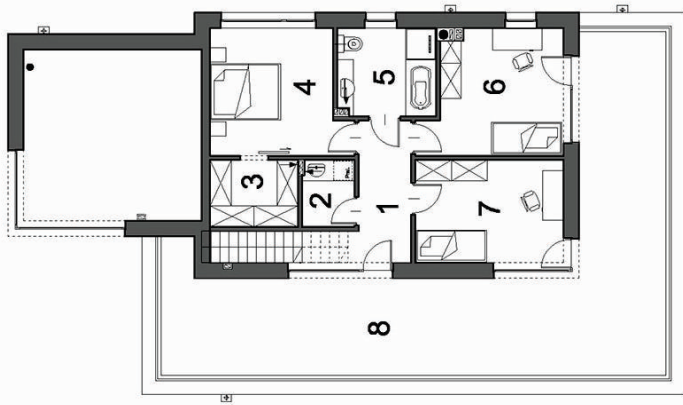
D38 je kuća korisne površine 135,5 m², namijenjena malom urbanom zemljištu. Odlikuje ga arhitektonski zanimljiv blok povezan karakterističnim okvirom u prizemlju i na prvom katu iznad terase. D38 ima kosi krov i integriranu garažu s dva parkirna mjesta. U prizemlju je dnevna zona u kojoj su kuhinja, blagovaonica i dnevni boravak spojeni u jedan veliki prostor. Stepenice se nalaze u središtu kuće. U prizemlju se nalazi i garaža i susjedna tehnička soba, te dodatna soba i kupaonica. Na prvom katu smo dizajnirali noćnu zonu, tj. Spavaće sobe roditelja i djece. Spavaća soba roditelja ima vlastitu garderobu. Iz dvije dječje sobe i hodnika možete izaći na terasu. Uz to, osmislili smo vrlo praktičnu praonicu rublja na prvom katu.

TLOCRT PRIZEMLJA



1 predsoblje	5.14
2 hodnik	11.91
3 kuhinja	9.65
4 blagovaonica	7.69
5 dnevna soba	24.59
6 kupaonica	5.06
7 soba	11.90
8 stube	2.57
9 tehnička soba	6.84
10 garaža	38.36
Ukupno prizemlje	75.94
11 terasa	45.65

TLOCRT KAT



1 hodnik	6.33
2 praonica	2.78
3 garderoba	4.75
4 soba	13.27
5 kupaonica	6.91
6 soba	13.20
7 soba	12.32
Ukupno kat	59.65
8 terasa	56.85

POGLEDI FASADA

