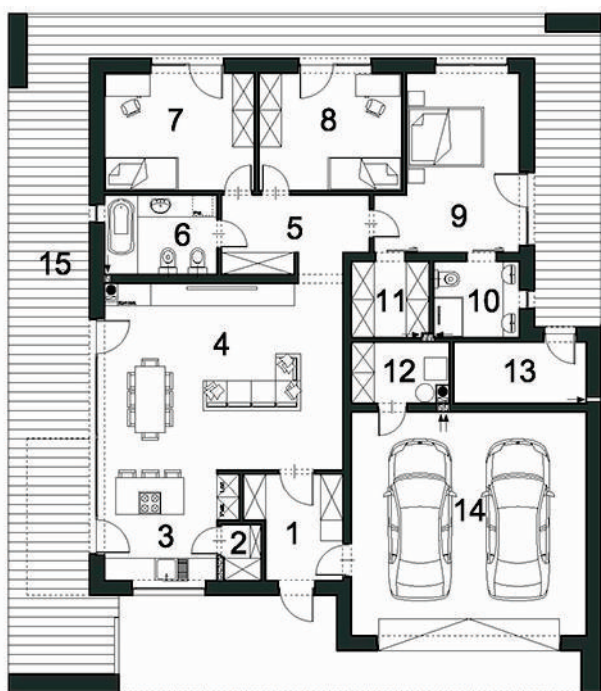


Model: D42 – 116,09 m²



D42 se s jedne strane ističe jednostavnošću, a s druge modernim okvirom oko kuće i zanimljivom fasadom. Siva boja i drveni naglasci isprepleteni su na pročelju zgrade. Unutrašnjost je funkcionalna i praktična, podjeljena u tri zone. Dnevnu zonu čini prostrani dnevni boravak i otvorena kuhinja. Kuhinja ima smočnicu korisnu za svaku domaćicu. Postoji i izlaz na terasu. Dnevna soba ima kamin i drugi izlaz na terasu. Noćna zona sastoji se od tri spavaće sobe (uključujući roditeljsku spavaću sobu s odvojenom kupaonicom i garderobom), kupaonice pored dječjih soba i hodnika s garderobom. Tehnička zona je garaža za dva automobila, tehnička prostorija i druga tehnička soba s izlazom na dvorište. Nakon parkiranja automobila u garaži možete ići izravno do predsoblja, bez potrebe za izlaskom van. U dnevnom boravku nalaze se velike ostakljene površine zahvaljujući kojima se pruža prekrasan pogled na vrt. Uz to, svaka spavaća soba ima svoj izlaz na terasu.

TLOCRT PRIZEMLJA



1 predsoblje	6.76
2 ostava	1.59
3 kuhinja	9.9
4 dnevna soba s blagovaonicom	32.44
5 hodnik	8.11
6 kupaonica	6.55
7 soba	12.98
8 soba	12.34
9 soba	16.28
10 kupaonica	4.82
11 garderoba	4.32
12 tehnička soba	4.21
13 tehnička soba	5.95
14 garaža	38.54
Ukupno prizemlje	116.09
15 terasa	69.12

POGLEDI FASADA

