

Model: D45 – 187,44 m²

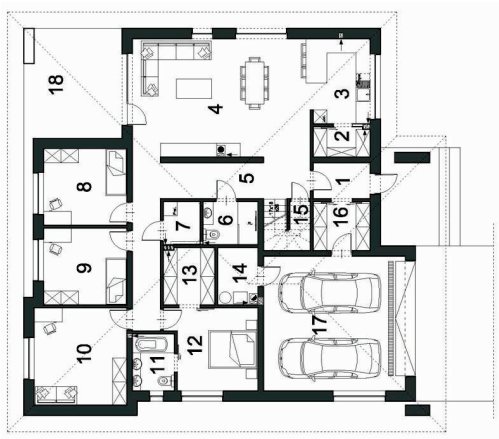


Naš sljedeći projekt je prizemnica sa mogućnošću iskoristivosti potkrovlja za stambene potrebe. Tijelo zgrade temelji se na kvadratnom tlocrtu. Zanimljiv element je uvučen jedan kut kuće zahvaljujući kojem smo dobili vrlo ugodno mjesto za odmor vani čak i u lošijim vremenskim uvjetima, s izlazom iz dnevnog boravka. Fasada je elegantna sa drvenim umecima na vratima i prozorima. D45 ima kosi krov i ugrađenu garažu za dva automobila.

Raspored prostorija u prizemlju je sljedeći:

Iz predsoblja se može doći do garderobe i garaže ili izravno u dnevnu sobu. Dnevna soba povezana je s blagovaonicom i otvorenom kuhinjom. U dnevnoj sobi se nalazi kamin. Odmah iza predsoblja nalaze se stepenice koje vode do potkrovlja. Pod njih smo stavili malu ostavu. U hodniku se nalazi i kupaonica uz koju smo osmislili i praonicu rublja. Dalje odlazimo u noćni dio kuće u kojem su tri spavaće sobe za djecu i jedna za roditelje s odvojenom garderobom i kupaonicom. Dječje sobe imaju prozore sa pogledom na vrt. Kao i većina naših projekata i ovaj se odlikuje prostranošću, funkcionalnošću, velikom količinom prirodne svjetlosti kroz visoke prozore i modernim izgledom kako iznutra tako i izvana.

TLOCRT PRIZEMLJA



1 predsoblje	3.75	11 kupaonica	4.39
2 ostava	3.17	12 soba	12.84
3 kuhinja	8.88	13 garderoba	5.39
4 dnevna soba s blagovaonicom	38.45	14 tehnička soba	4.03
5 hodnik	18.42	15 tehnička soba	1.05
6 kupaonica	4.34	16 garderoba	5.12
7 praonica	2.90	17 garaža	34.90
8 soba	11.67	Ukupno prizemlje	187.44
9 soba	11.67	18 terasa	19.74
10 soba	16.47		

POGLEDI FASADA

