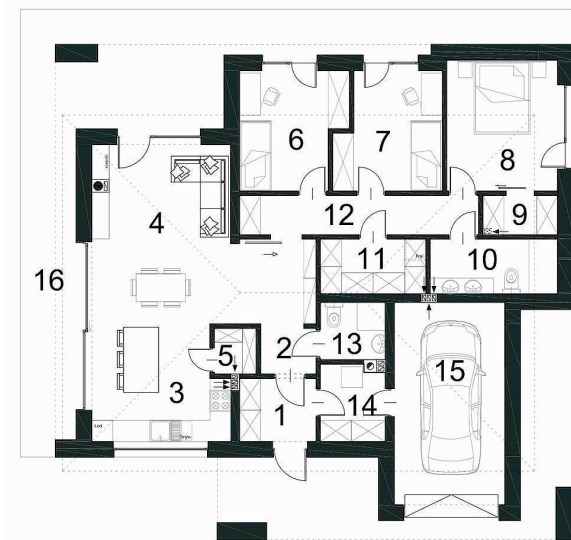


## Model: D48 – 95,44 m<sup>2</sup>



Zanimljivosti kuće D48 je te što ova kuća spada u tipičan trendovski stil gradnje. Prizemnica s garažom za jedan automobil sa kosim krovom. Na svojoj maloj površini od nešto manje od 100 m<sup>2</sup>, u njoj su smještene sve potrebne prostorije za tipičnu obitelj 2 + 2. Njen kvadratni oblik će se zbog malih dimenzija uklopiti na mnoge dostupne parcele na tržištu. Ostakljena dnevna soba povezana s blagovaonicom očarat će mnoge ljude ona daje šarm cijeloj kući. Zanimljiva fasada D48 također je u duhu je trenutnih trendova u gradnji. To je kombinacija sive sa drvenim akcentom.

## TLOCRT PRIZEMLJA



1 predsoblje	3.22	10 kupaonica	5.66
2 hodnik	2.20	11 praonica	4.68
3 kuhinja	12.27	12 hodnik	7.61
4 dnevna soba s blagovaonicom	25.84	13 kupaonica	3.63
5 ostava	1.57	14 tehnička soba	3.96
6 soba	9.66	15 garaža	18.14
7 soba	9.64	Ukupno prizemlje	95.44
8 spavaća soba	11.76	16 terasa	45.40
9 garderoba	2.38		

## POGLEDI FASADA

