

## Model: D59 – 200,57 m<sup>2</sup>

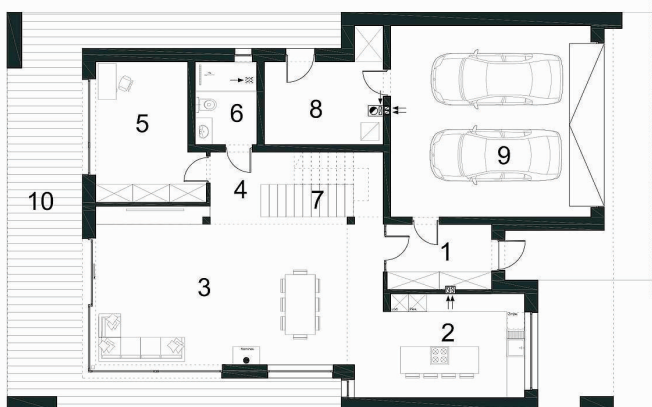


D59 je kuća s ultramodernim blokom, koja se sastoji od dvije etaže ukupne korisne površine 200,57 m<sup>2</sup>. Simetričan i kompaktan oblik D59 vodeći je primjer kuće 21. stoljeća jednostavne strukture, ostakljenih fasada i bezvremenskih boja grafita i bijele boje.

Ulaz u ovu kuću vodi kroz prednju visinu na kojoj se nalazi i ulaz u dvostruku garažu površine 42,36 m<sup>2</sup>. Na donjem katu ove kuće nalazi se predsoblje koje vodi izravno u dnevni boravak povezan s blagovaonicom s impresivnim površinom od gotovo 50m<sup>2</sup>. U dnevnoj sobi koristili smo velike zastakljivanje zahvaljujući kojem će ovdje biti puno svjetla. Kuhinja je ovdje smještena malo sa strane dnevnog boravka.

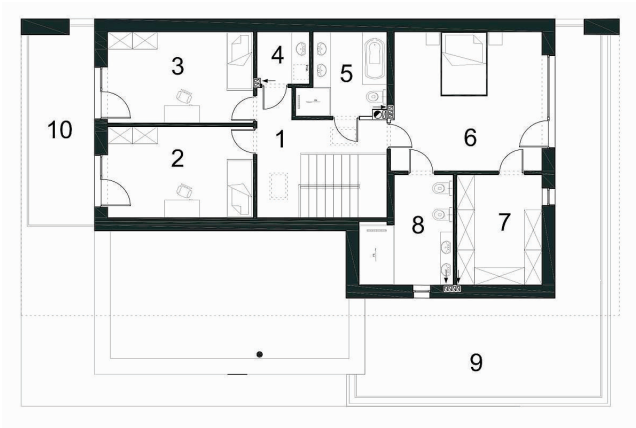
U prizemlju se nalazi dodatna jedna soba koja može djelovati kao radna soba ili spavaća soba, npr. Za goste i kupaonicu. Dnevna soba ima izravan izlaz na terasu, koja svojim oblikom "okružuje" pola kuće. Na ulazu u dnevnu sobu nalaze se stepenice koje vode na prvi kat kuće, gdje je prostor za spavanje za sve članove obitelji. Dječje spavaće sobe nalaze se na zasebnom mjestu kuće, a roditelji na suprotnoj strani. Dio spavaće sobe za odrasle sastoji se od tri komponente, tj. Spavaće sobe, kupaonice i garderobe. Iz spavaće sobe ima izlaz na ogromnu terasu koja se nalazi iznad garaže. Osim toga, na prvom katu nalazi se kupaonica namijenjena svim stanovnicima. Na ovom nivou kuće nalazi se i praonica.

## TLOCRT PRIZEMLJA



1 predsoblje	7.55
2 kuhinja	17.16
3 dnevna soba s blagovaonicom	48.15
4 hodnik	4.80
5 soba	15.34
6 kupaonica	5.68
7 stube	7.57
8 tehnička soba	11.90
9 garaža	42.34
Ukupno prizemlje	106.29
10 terasa	64.85

## TLOCRT KAT



1 hodnik	9.86
2 soba	15.53
3 soba	15.55
4 praonica	3.18
5 kupaonica	7.79
6 soba	24.29
7 garderoba	11.02
8 kupaonica	10.24
Ukupno kat	97.46
9 terasa	41.17
10 balkon	14.92

## POGLEDI FASADA

