

## Model: D64 – 243,52 m<sup>2</sup>

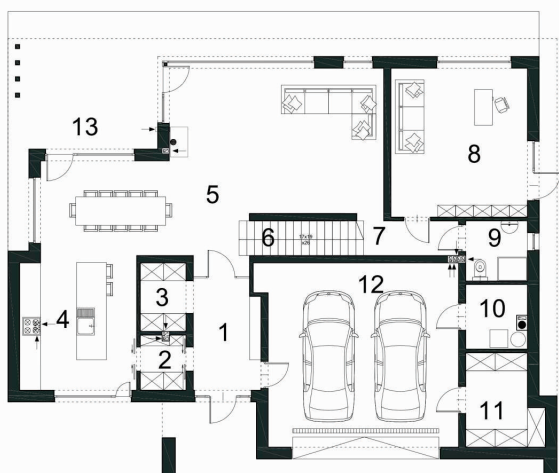


D64 je dom za hrabre ulagače, otvoren za moderna rješenja i osobe koje se žele istaknuti. To je zato što ova kuća intrigira i nadahnjuje. D64 je dvoetažna kuća s ravnim krovom korisne površine 243,52 m<sup>2</sup> i dvostrukom garažom površine 39,68 m<sup>2</sup>. Ova prostrana kuća ima 5 spavaćih soba na prvom katu, dok se u prizemlju nalazi tipična dnevna zona, tj. Dnevni boravak povezan s kuhinjom i blagovaonicom.

D64, iako jednostavna ona je neobična, karakterizirana kontrastnom kombinacijom bijelih i grafitnih boja koje su odabrane na način da daju kući geometrijsku dimenziju. Ulazeći u kuću D64 krećemo iz hodnika izravno u dnevni boravak, koji je duša ove kuće u kombinaciji s blagovaonicom. U dnevnoj sobi nalaze se i stepenice koje vode na prvi kat kuće, spavaća soba te kupaonica. U prizemlju, na neposrednoj lokaciji pored garaže, nalaze se dvije tehničke prostorije.

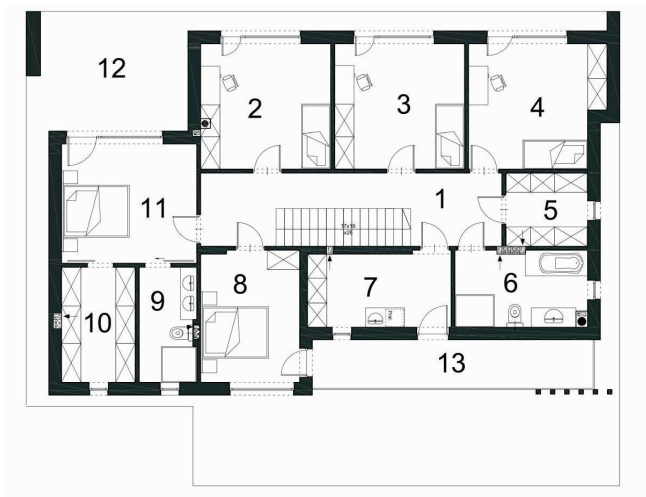
Na katu D64 nalazi se čak 5 spavaćih soba, od kojih jedna čini čitav kompleks, uključujući garderobu i kupaonicu. Na prvom katu smo također projektirali dvije terase, zastakljene diskretnim ogradama. Nadamo se da vam se svidio ovaj dizajn kuće, jer D64 ima brojne prednosti i sigurno niko neće ostati ravnodušan.

## TLOCRT PRIZEMLJA



1 predsoblje	8.07	9 kupaonica	4.17
2 ostava	2.81	10 tehnička soba	4.26
3 garderoba	6.51	11 tehnička soba	7.30
4 kuhinja	17.42	12 garaža	39.68
5 dnevna soba+blagovaonica	52.85	Ukupno prizemlje	173.93
6 stube	4.52	13 terasa	43.00
7 hodnik	3.67		
8 soba	22.70		

## TLOCRT KAT



1 hodnik	16.21	9 kupaonica	6.22
2 soba	15.50	10 garderoba	8.09
3 soba	15.59	11 soba	15.42
4 soba	15.51	Ukupno kat	130.27
5 garderoba	5.71	12 terasa	16.57
6 kupaonica	9.47	13 balkon	12.93
7 tehnička soba	10.17		
8 soba	12.38		

## POGLEDI FASADA

