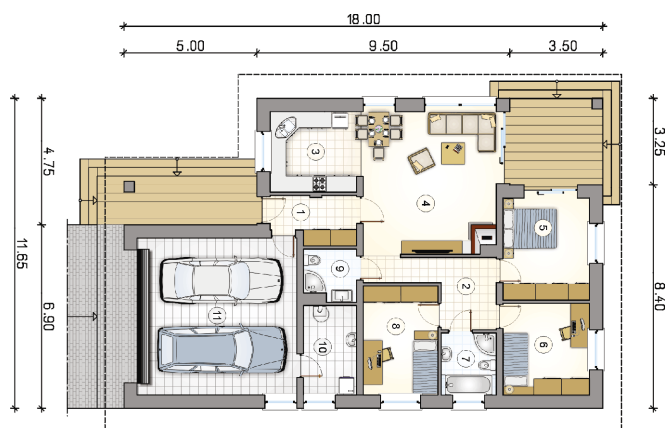


Model: BURSZTYN PLUS MAXI II – 134,65 m²



Lijepa kuća od 100 m² kojoj će zahvaljujući jednostavnom kosom krovu biti moguće smanjiti troškove izgradnje. Izvršna kuća za četveročlanu obitelj. Sadrži tri udobne spavaće sobe i dvije kupaonice u noćnom dijelu te dnevni boravak s blagovaonicom i kuhinjom koji se nalazi u pročelju zgrade. Ispred kuće je postavljena dvostruka garaža i velika kotlovnica. Iz dnevno boravka i roditeljske spavaće sobe može se izaći na veliku, natkrivenu terasu kako bi se opustili ili pojeli obrok. Ugodan interijer sa kaminom koji uljepšava i zagrijava prostor u zimskim i jesenskim večerima. Bezvremenski izgled u kombinaciji s promišljenom funkcionalnošću jamči da će ova kuća ispuniti očekivanja i najzahtjevnijih investitora.

TLOCRT PRIZEMLJA



1 predsoblje	5,25	8 soba	11,25
2 hodnik	6,95	9 kupaonica	3,55
3 kuhinja	10,35	10 kotlovnica	6,55
4 dnevna soba	27,75	11 garaža	35,05
5 soba	12,25	Ukupno prizemlje neto	134,65
6 soba	11,00	Ukupno prizemlje bruto	175,045
7 kupaonica	4,70		

POGLEDI FASADA

