

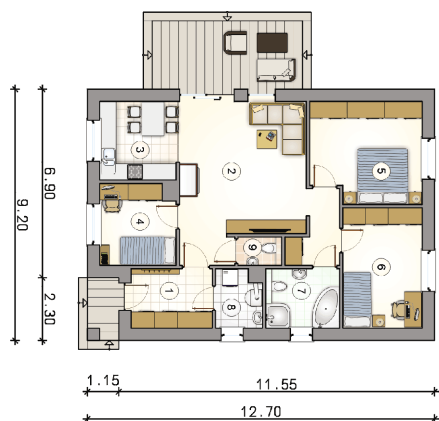
Model: BURSZTYN PLUS – 122,45 m²



Mala i vrlo funkcionalna, a time i popularna kuća Amber proširena je dvostrukom garažom koja izolira stambeni dio zgrade od ulice. Iz garaže možemo ići do kotlovnice gdje lako možemo urediti i malu praonicu rublja.

Natkrivena terasa u stražnjem dijelu kuće dostupna je iz dnevnog boravka i jedne od spavaćih soba, omogućavajući bliski kontakt sa prirodom. Veliki dnevni boravak opremljen je kutnim kaminom, koji će naglasiti šarmantan karakter kuće. Pristalice praktičnih rješenja uživati će u dvije neovisne i potpuno funkcionalne kupaonice. U kući se nalazi i otvorena kuhinja s blagovaonicom te tri neovisne sobe, zahvaljujući kojima četveročlana obitelj može pronaći ugodne uvjete. Tradicija s daškom modernosti i elegancije zbog upotrebe drvenih elemenata fasade učinit će da se kuća savršeno uklopi u bilo koje okruženje.

TLOCRT PRIZEMLJA



1 predsoblje	6,30	7 kupaonica	5,75
2 dnevna soba	28,45	8 kotlovnica	3,35
3 kuhinja	8,25	9 wc	1,60
4 soba	7,90	Ukupno prizemlje neto	122,45
5 soba	14,45	Ukupno prizemlje bruto	159,185
6 soba	12,55		

POGLEDI FASADA

