

## Model: KRASKA II – 181,10 m<sup>2</sup>

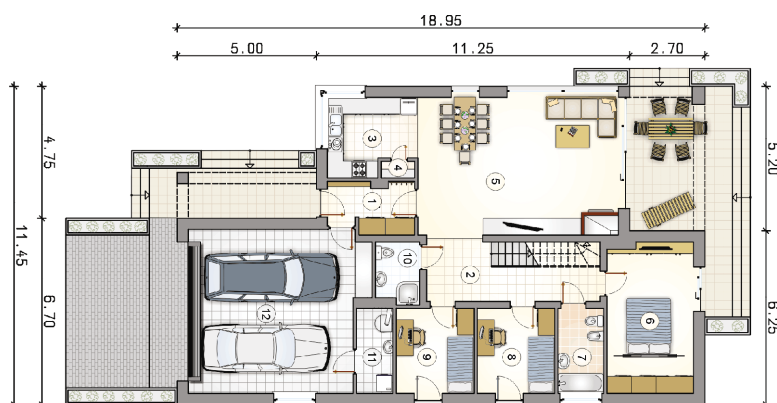


Kraska II je elegantna kuća s malim potkrovljem, na kojem je osmišljen prostor za rekreaciju. Program prizemlja uključuje dnevnu i noćnu zonu. U predsoblju je predviđen prostor za garderobu i osmišljen prolaz do garaže.

Kuhinja, blagovaonica i dnevni boravak su u jednom otvorenom prostoru. Na izlazu iz dnevnog boravka je natkrivena terasa, koja će biti mjesto opuštanja za članove domaćinstva i njihove goste u toplijim godišnjim dobima. U noćnoj zoni dizajnirane su tri spavaće sobe, uključujući i onu sa vlastitim ormarom i izlazom na terasu. Tu su i dvije kupaonice i pomoćne prostorije, koje ne bi smjele nedostajati nijednoj kući, Kotlovnica i ostava. Do drugog kata, u kojem se nalaze soba za rekreaciju i kupaonica, pristupa se jednosmjernim stubištem u predvorju.

Sa prednje strane dizajnirana je garaža za dva automobila. Zgrada s bezvremenskim oblikom izgleda vrlo elegantno. Svijetla fasada savršeno se slaže sa sivom drvenom konstrukcijom i drvenim elementima. Kraska II bit će savršena i za gradska i prigradska imanja i bit će ugodno mjesto za obitelj od četiri ili čak pet osoba.

## TLOCRT PRIZEMLJA



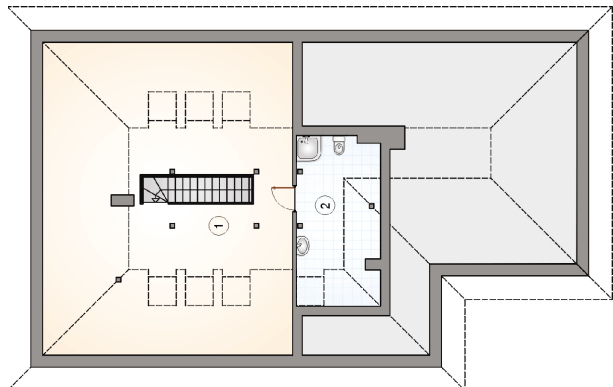
1 predsoblje	5,30
2 hodnik	13,35
3 kuhinja	8,30
4 ostava	0,65
5 dnevni soba s blagovaonicom	35,30
6 soba s garderobom	16,40
7 kupaonica	4,90
8 soba	8,35
9 soba	8,35
10 kupaonica	3,30
11 kotlovnica	3,90
12 garaža	36,00

Ukupno prizemlje bruto 187,33

Ukupno pr+kat bruto 235,43

Ukupno pr+kat neto 181,1

## TLOCRT POTKROVLJA



1 soba za rekreaciju	27,70
2 kupaonica	9,30
Ukupno potkrovlje bruto	48,10

## POGLEDI FASADA

