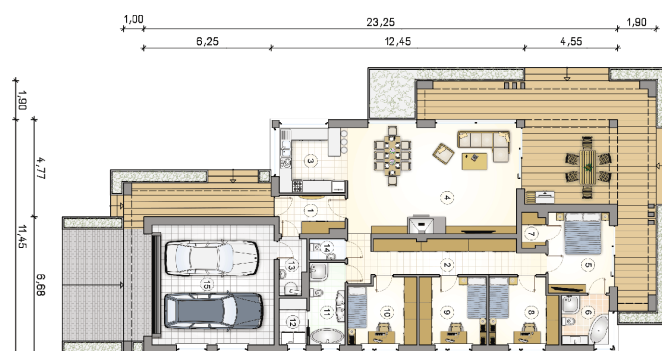


Model: SARDYNIA XII – 176,35 m²



Sardinia XII projekt je moderne i originalne prizemnice s dvostrukom garažom. Moderni karakter zgrade naglašen je velikim panoramskim prozorima koji propuštaju veliku dozu prirodne svjetlosti u unutrašnjost. Pažnju privlače i betonske pergole koje su u naravi funkcionalne nadstrešnice nad ulazom u zgradu te nad kutnom terasom. Čak četiri spavaće sobe su predviđene u kući uključujući jednu glavnu spavaću sobu sa vlastitom garderobom i kupaonicom. Stanovnicima je na raspolaganju i velika kupaonica s odvojenom praonicom rublja, wc-om i kotlovnicom. Dnevna zona uključuje veliki dnevni boravak s kaminom, što je posebno pogodno za jesenske i zimske večeri. Kuhinja otvorena dnevnom boravku ima šank koji možete koristiti za brza jutarnja jela, no za duže gozbe možete sjesti za veliki stol blagovaonice. Prednost kuće je nedvojbeno natkrivena terasa na kojoj je postavljen vanjski roštilj. Pravo okruženje iznijet će najbolje karakteristike ovog izvanrednog projekta, za Sardiniju XII je optimalno veliko zemljište u čijoj će blizini dominirati moderne zgrade.

TLOCRT PRIZEMLJA



1 predsoblje	5.70	10 soba	10.60
2 hodnik	16.25	11 kupaonica	6.90
3 kuhinja	10.55	12 ostava	3.00
4 dnevna soba s blagovaonicom	42.75	13 kotlovnica	3.40
5 soba	11.65	14 wc	1.75
6 kupaonica	5.60	15 garaža	34.90
7 garderoba	1.80	Ukupno prizemlje neto	176.35
8 soba	10.70	Ukupno prizemlje bruto	229.255
9 soba	10.80		

POGLEDI FASADA

