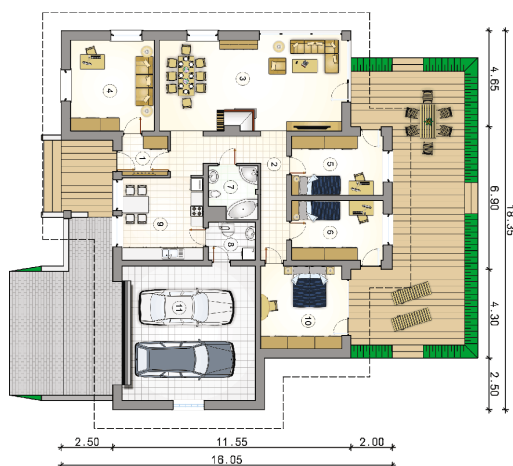


Model: SATURN VII – 181,95 m²



Elegantni dizajn prizemnice idealne za obitelj 2 plus 2, s dodatnom sobom koja ovisno o situaciji, može djelovati kao radna soba ili soba za goste. Tri spavaće sobe su smještene u stražnjem dijelu zgrade, stvarajući tako intiman prostor za spavanje. Iz svake od njih izaći ćete na ogromnu terasu za odmor koja se nalazi u stražnjem dijelu kuće. U središnjem dijelu kuće nalazi se velika kupaonica s kadom i tuš-kabinom. Dnevna soba s blagovaonicom je veliki prostor s kaminom i izlazom na terasu. Kuća je prekrivena bezvremenskim, uvijek elegantnim viševodnim krovom koji stvara funkcionalnu nastrešnicu nad ulazom u kuću.

TLOCRT PRIZEMLJA



1 predsoblje	4,10	8 kotlovnica	4,05
2 hodnik	14,45	9 kuhinja	15,45
3 dnevna soba s blagovaonicom	38,65	10 soba	15,50
4 soba	17,60	11 garaža	41,60
5 soba	12,50	Ukupno prizemlje neto	181,95
6 soba	12,50	Ukupno prizemlje bruto	236,535
7 kupaonica	5,55		

POGLEDI FASADA

