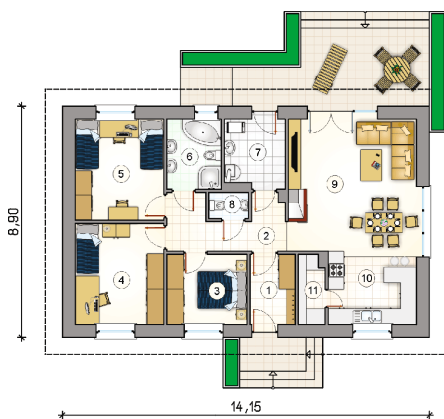


# Model: AURORA – 96,70 m<sup>2</sup>



Kuća od 100 m<sup>2</sup> u kojoj su u korisnoj površini definirane funkcionalne prostorije za potrebne male obitelji. Ulaz vodi do ulaznog hola koji dijeli kuću na dnevnu zonu s desne strane i na prostor za spavanje s lijeve strane. U prvom se nalazi veliki dnevni boravak s blagovaonicom i kaminom, koji će vaš dom učiniti još atraktivnijim tokom zimskih večeri. Otvorena kuhinja smještena na pročelju zgrade ima veliku ostavu potrebnu za spremanje kućnih potrepština. Noćna zona sastoji se od tri spavaće sobe i kupaonice. Dizajn kuće uključuje i veliku kotlovnicu koja se također može koristiti kao praonica ili spremište. Savršeno mjesto za odmor bit će terasa u stražnjem dijelu kuće ograničena kamenim zidovima koji služe kao saksije za cvijeće. Aurora je dom za ljubitelje klasičnog, jednostavnog, a opet elegantnog stila, što svakako naglašavaju drveni elementi na pročelju.

## TLOCRT PRIZEMLJA



1 predsoblje	4,55	7 kotlovnica	5,90
2 hodnik	8,15	8 wc	1,45
3 soba	8,15	9 dnevna soba s blagovaonicom	24,80
4 soba	13,05	10 kuhinja	9,50
5 soba	13,05	11 ostava	2,55
6 kupaonica	5,55	Ukupno prizemlje neto	96,70
		Ukupno prizemlje bruto	125,71

## POGLEDI FASADA

