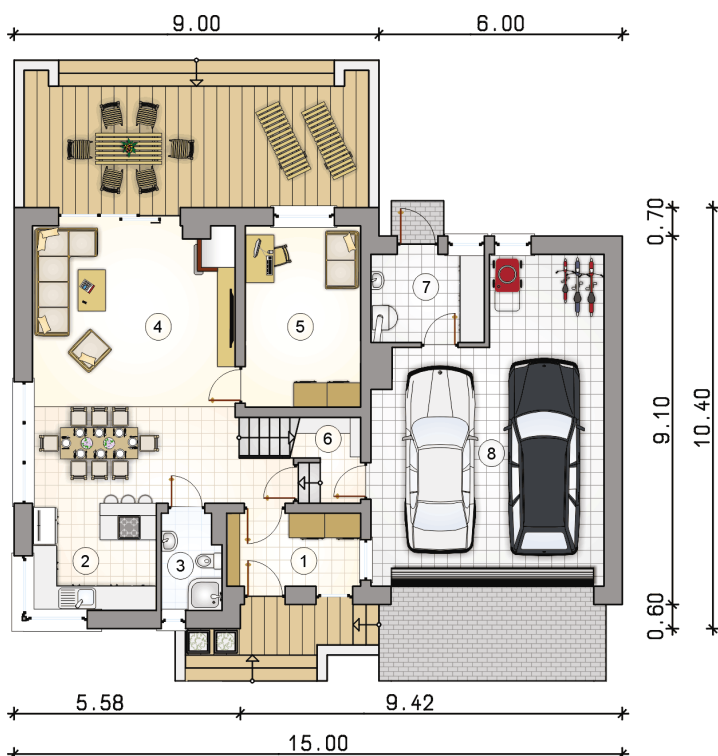


## Model: MALBEC II – 197,8 m<sup>2</sup>



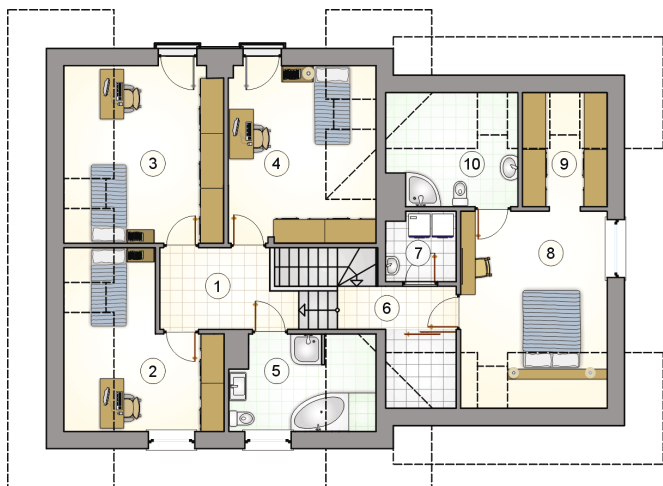
Udobna kuća s potkrovljem, idealna za obitelj 2 + 3. U prizemlju se nalazi dnevna zona s kuhinjom, blagovaonicom i dnevnim boravkom sa pristupom vanjskoj terasi. Prozori kuhinje gledaju na prednji dio zgrade. Program u prizemlju sadržava i kupaonicu te veliki studijo. U drugom, korisnom dijelu, dizajnirana je garaža za dva automobila (s izravnim pristupom dnevnom boravku). U potkrovlju se nalazi udobna soba za roditelje s vlastitom garderobom i velikom kupaonicom. Uz to, u programu su i tri spavaće sobe s javnom kupaonicom. Na ovom katu je također predviđen prostor za malu praonicu rublja. Kuća je prekrivena kosim krovom, a arhitektonski detalji joj daju diskretan i moderan izgled.

## TLOCRT PRIZEMLJA



1 predsoblje	5,80
2 kuhinja	8,05
3 kupaonica	3,45
4 dnevni soba s blagovaonicom i komunikacija	36,55
5 soba	12,55
6 ostava	2,60
7 kotlovnica	6,00
Ukupno prizemlje bruto	148,85
8 garaža	39,50

## TLOCRT KAT



1 dvorana s komunikacijom	9,40
2 soba	10,40
3 soba	13,70
4 soba	13,75
5 kupaonica	6,35
6 hodnik	3,65
7 praonica	3,10
8 soba	14,30
9 garderoba	3,55
10 kupaonica	5,10
Ukupno kat bruto	108,29

## POGLEDI FASADA

