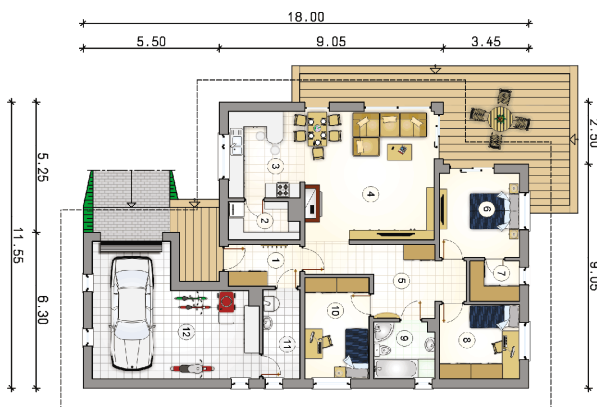


# Model: MERIDA SZ – 135.40 m<sup>2</sup>



Moderno prizemlje s elegantnim viševodnim krovom. Položaj dnevnog boravka i terase omogućuje da se projekt koristi na parcelama sa ulazom s juga i / ili sa zapada. Promišljeni raspored soba jamči ugodno korištenje kuće četveročlanoj obitelji. Dnevni boravak uključuje dnevni boravak sa blagovaonicom i kuhinju sa ostavom. Moderni karakter zgrade naglašen je panoramskim kutnim prozorima, zahvaljujući kojima je unutrašnjost prepuna prirodne svjetlosti. Prostor za spavanje je u stražnjem dijelu zgrade i sadrži tri sobe – jednu s garderobom – i veliku kupaonicu. Osim kotlovnice, u garaži je stvoren veliki pomoćni prostor, u koji možete spremiti kosilicu, bicikle, pa čak i motocikl. Izmjerene proporcije tijela zgrade i jasna funkcija čine da kuća ima bezvremenski karakter i vrlo je popularna kod investitora.

## TLOCRT PRIZEMLJA



1 predsoblje	4,90	7 garderoba	3,25
2 ostava	4,05	8 soba	9,65
3 kuhinja	10,65	9 kupaonica	5,55
4 dnevna soba s blagovaonicom	29,60	10 soba	10,65
5 hodnik	10,65	11 kotlovnica	5,40
6 soba	10,95	12 garaža	30,10
		Ukupno prizemlje neto	135,40
		Ukupno prizemlje bruto	176,02

## POGLEDI FASADA

