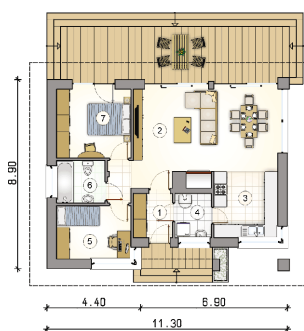


Model: ROMANO – 72.50 m²



Romano je mala jednokatna kuća dizajnirana za trojčlanu obitelj. Elegantan tlocrt prekriven kosim krovom odlikuju se sitnim arhitektonskim detaljima, a cjelinu nadopunjuju drveni i kameni dodaci. Na drugoj strani pročelja, međutim, nalazi se bezvremenska bijela boja, koja kući daje potpuno drugačiji karakter. Na malo više od 70 m² površine dizajnirana je dnevna i spavaća zona. U prvom se nalazi kuhinja s kutnim prozorom i dnevni boravak s blagovaonicom te terasom. Noćna zona uključuje dvije spavaće sobe i kupaonicu s prozorom između njih. Stanovnicima je na raspolaganju i kotlovnica koja je dostupna i iz predsoblja i iz kuhinje, zahvaljujući čemu može djelovati i kao ostava. Arkade na prednjem pročelju stvaraju krov nad ulazom u zgradu i štite kuhinju od topline u vrućim danima. Romano je udobna kuća, puna prirodne svjetlosti koja prolazi kroz velike staklene plohe. Ovo je optimalan prijedlog za investitore koji cijene mirnu, ali neobičnu arhitekturu. Zahvaljujući malim dimenzijama, kuća se može graditi na malim parcelama. Romano će se savršeno uklopiti i u urbani i u prigradski prostor.

TLOCRT PRIZEMLJA



1 predsoblje	3,85
2 dnevna soba s blagovaonicom	31,00
3 kuhinja	9,35
4 kotlovnica	3,60
5 soba	8,80
6 kupaonica	4,55
7 soba	11,35
Ukupno prizemlje neto	72,50
Ukupno prizemlje bruto	94,25

POGLEDI FASADA

